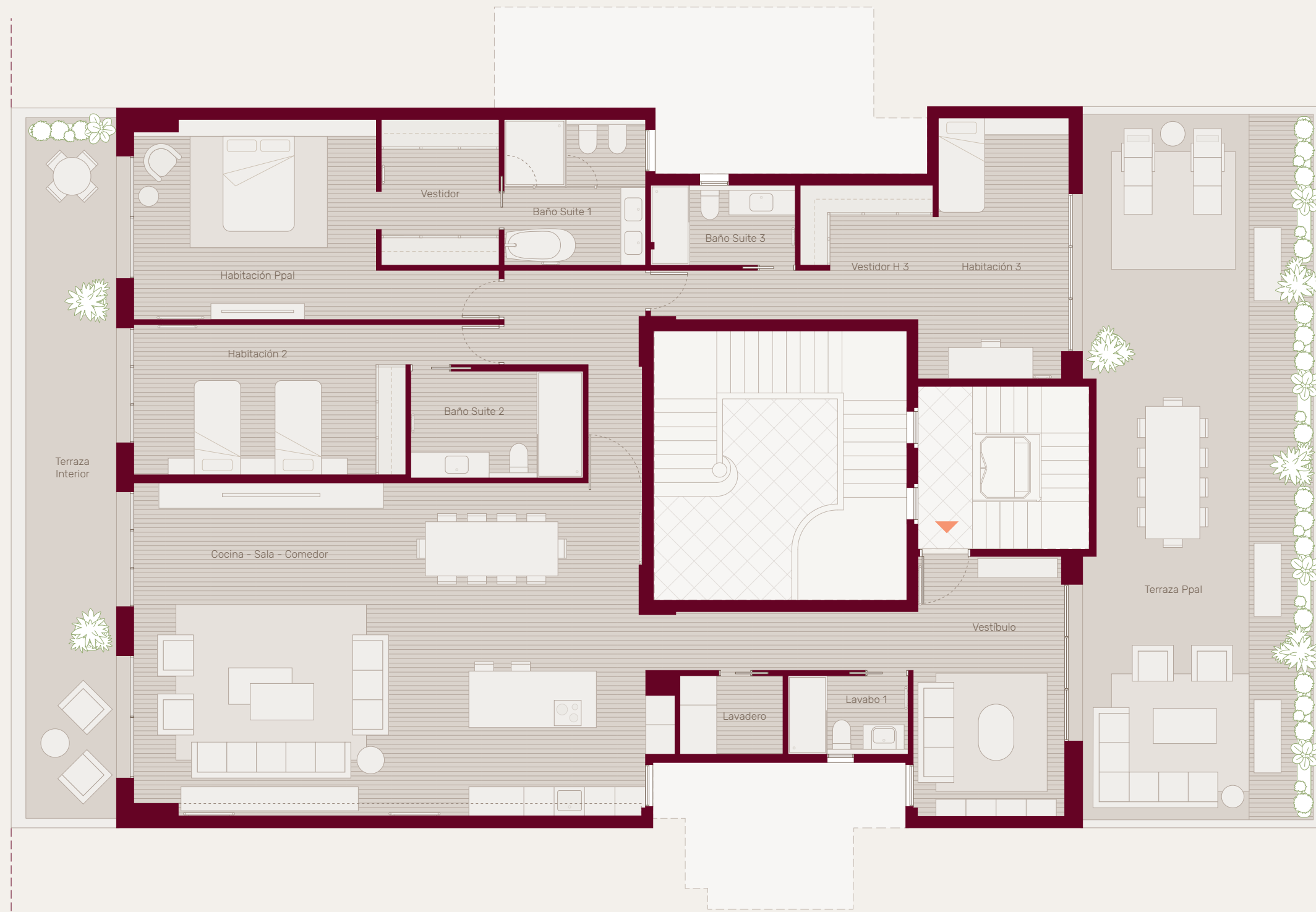




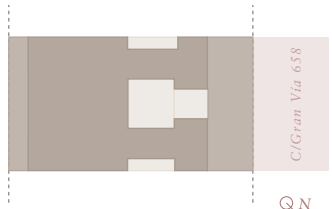
CASA OLLER  
BARCELONA



PLANTA QUINTA · ÁTICO

Tres dormitorios

Sup. Útil ..... 201.32 m<sup>2</sup>  
Exteriores ..... 101.07 m<sup>2</sup>  
S. Construida ... 236.92 m<sup>2</sup>  
S.C. y E.C ..... 282.33 m<sup>2</sup>



Las superficies y planos mostrados son informativos, sin carácter contractual, susceptibles de ser modificados por necesidades técnicas, jurídicas o comerciales. Los acabados originales del edificio pueden sufrir modificaciones materiales o formales debido a necesidades técnicas. Los planos y superficies definitivas serán las que resulten de la ejecución de la obra. El mobiliario y vegetación son meramente decorativos, no formando parte del proyecto ni de la memoria de calidades.

